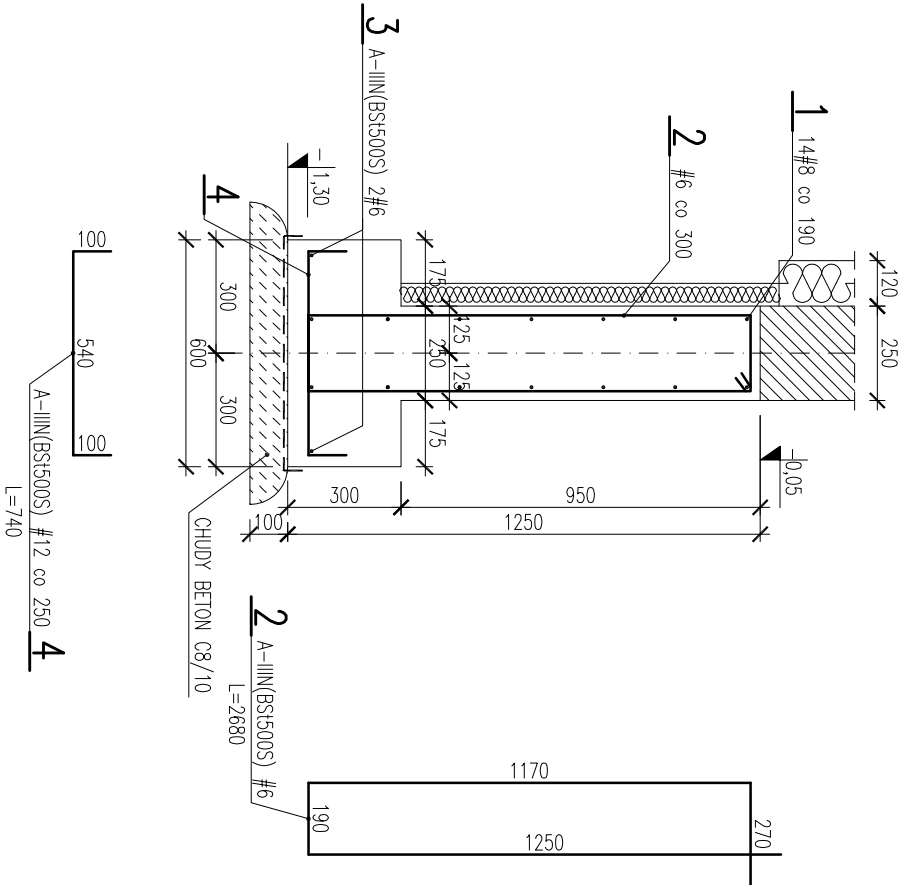
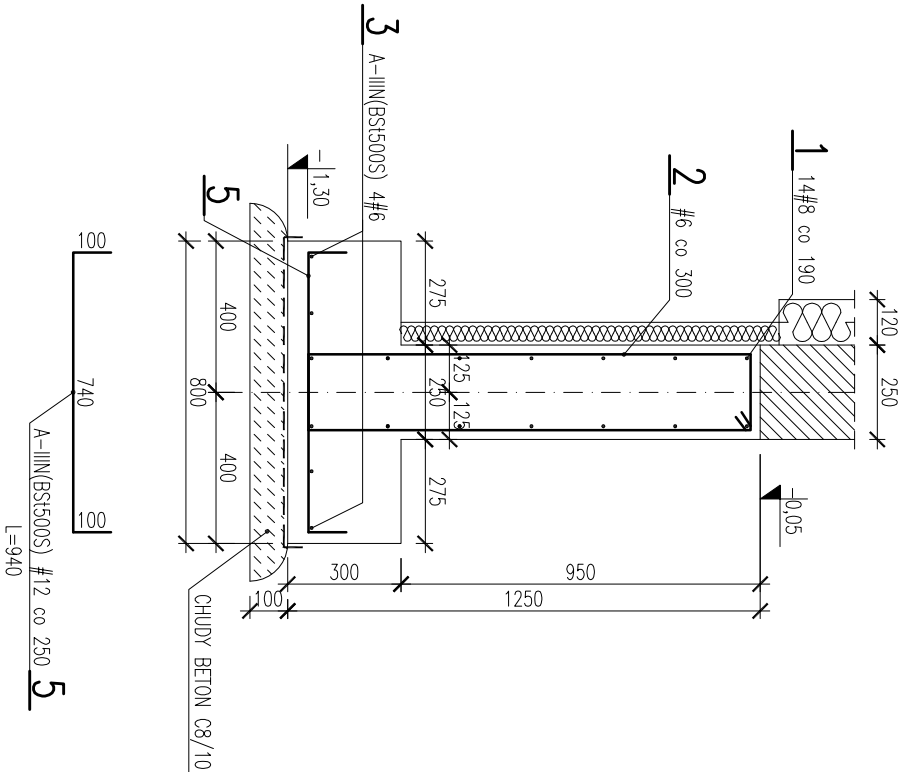


ŁAWA FUNDAMENTOWA Ł1
SKALA 1:20



ŁAWA FUNDAMENTOWA Ł2
SKALA 1:20



±0,00=520,75m.n.p.m

BETON: C20/25;
STAŁ ZBROJENIOWA: A-IIIIN(BSt500S);
OTULINY : 50mm – zbrojenie dolne
30mm – pozostałe

1. POZIOM POSADOWIENIA PROJEKTOWANYCH FUNDAMENTÓW (-1,30m),
2. POWIERZCHNIE STYKAJĄCE SIĘ Z GRUNTEM SMAROWAĆ DYSPERBITEM,
3. ROBOTY ZIEMNE WG UWAG OPISU TECHNICZNEGO,

Konstrukcja

PROJEKTOWA

Konstrukcyjna

Pracownia

Projektowa

tel./fax: (091) 462 - 74 - 60

e-mail: konstrukcja@post.pl

TEMAT RYSUNKU:	ŁAWA FUNDAMENTOWA Ł1, Ł2
----------------	--------------------------

OBIEKT:	PRZEBUDOWA I ROZBUDOWA OCZYSZCZALNI ŚCIEKÓW W FRYDMANIE			
	OCZYSZCZALNIA ŚCIEKÓW - STACJA ODWADNIANIA OSADU			
	IMIĘ I NAZWISKO	NR UPR.	PODPIS	
PROJEKTOWAŁ	mgr inż. Andrzej BRODOWSKI	107/SZ/85		
OPRACOWAŁ	mgr inż. Marcin KONCEWICZ			
SPRAWDZIŁ	mgr inż. R.KLEMENTA	258/SZ/87		
BRANŻA	KONSTRUKCJA	DATA		
STADIUM	P.W.	05.2017	SKALA	1:20
			NR RYSUNKU	1.2
Rozporządzenie i powołanie dokumentacji bez zgody posiadacza praw autorskich jest zabronione.				
Dz.U.24/1994, poz.83, Art.115-118				